

Osiedle

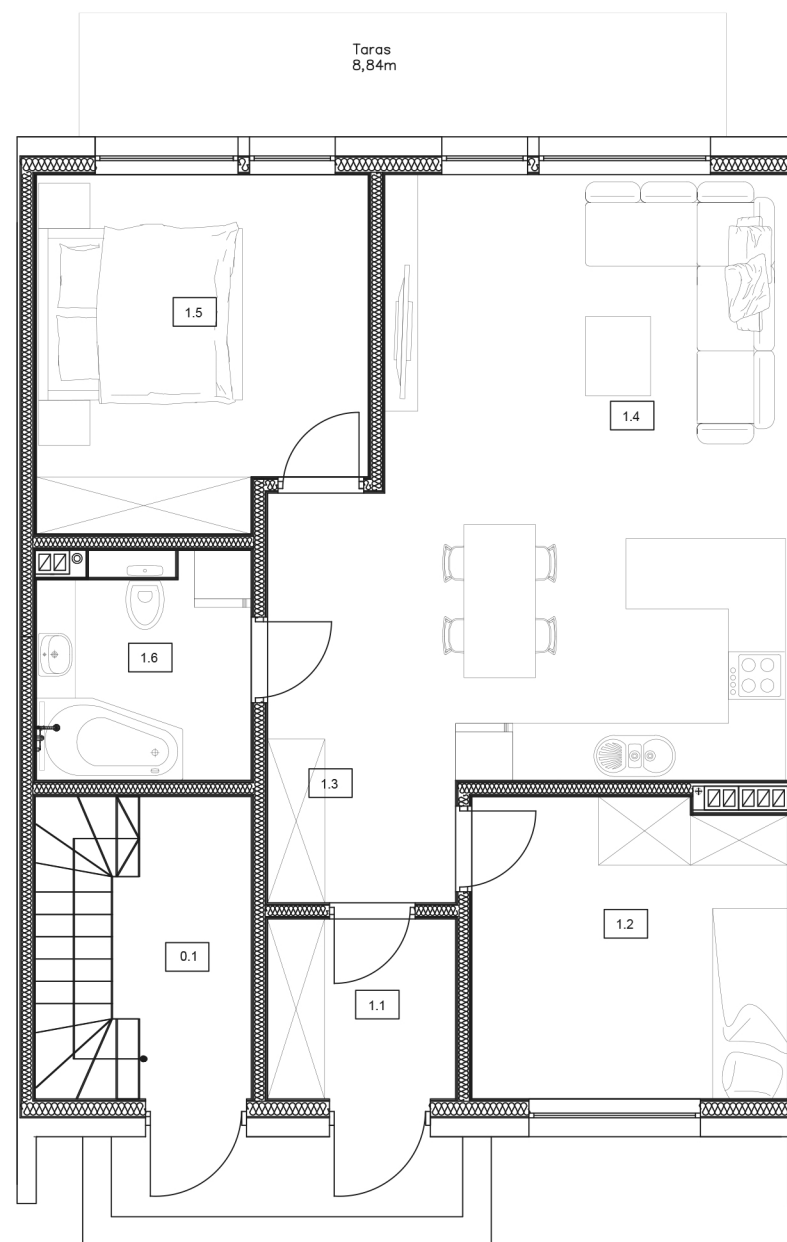
# Skowronków

## Mieszkanie Ł.0.

1.1 Wiatrołap	3,73 m <sup>2</sup>
1.2 Pokój	10,34 m <sup>2</sup>
1.3 Przedpokój	6,25 m <sup>2</sup>
1.4 Pokój dzienny z aneksem kuchennym	26,93 m <sup>2</sup>
1.5 Sypialnia	12,42 m <sup>2</sup>
1.6 Łazienka	5,29 m <sup>2</sup>

Łączna powierzchnia:

**64,96 m<sup>2</sup>**



Parter